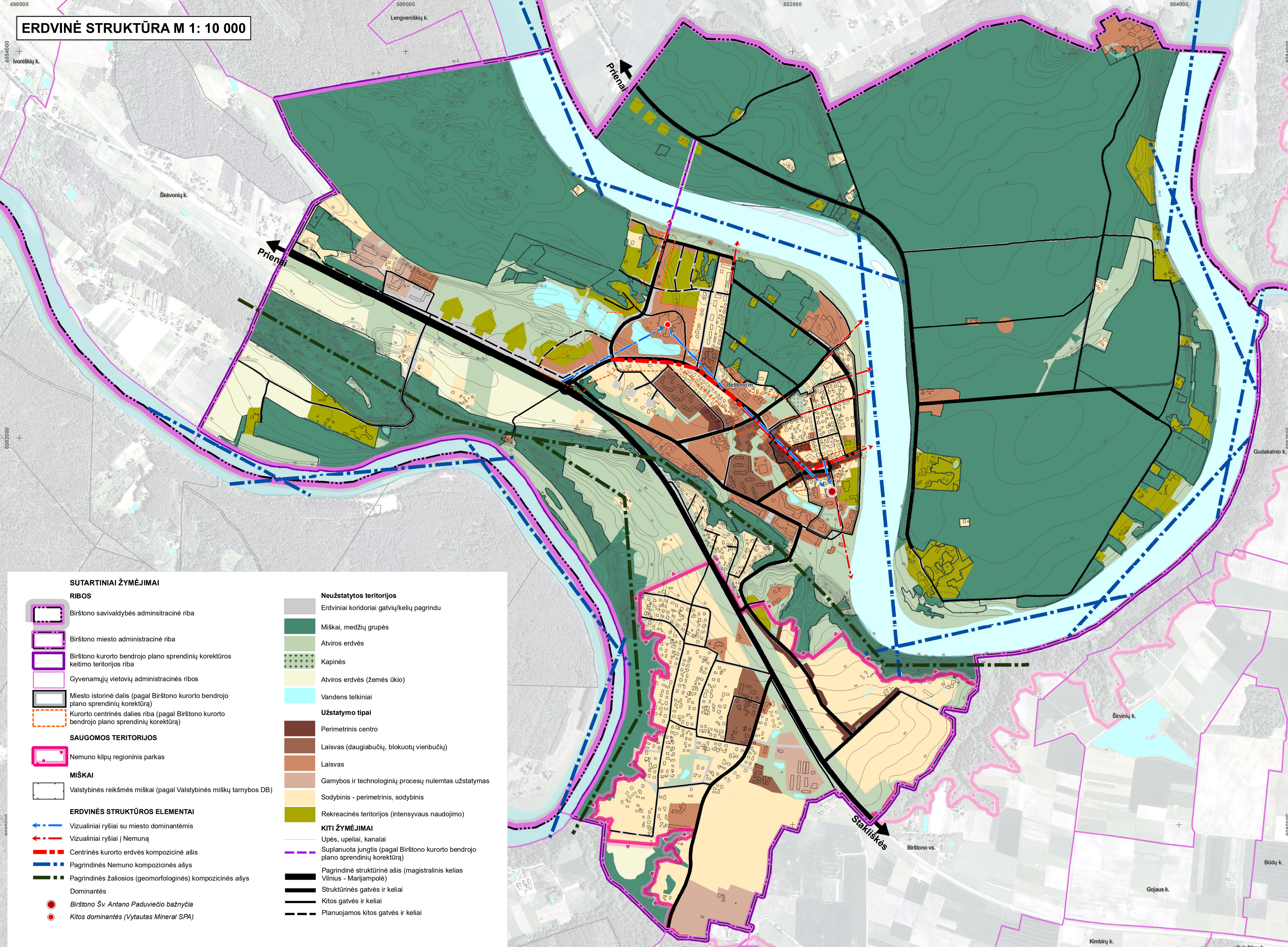


ERDVINĖ STRUKTŪRA M 1: 10 000



SUTARTINIAI ŽYMĖJIMAI

RIBOS

- Birštono savivaldybės administracinė riba
- Birštono miesto administracinė riba
- Birštono kurorto bendrojo plano sprendinių korektūros keitimo teritorijos riba
- Gyvenamųjų vietovių administracinės ribos
- Miesto istorinė dalis (pagal Birštono kurorto bendrojo plano sprendinių korektūrą)
- Kurorto centrinės dalies riba (pagal Birštono kurorto bendrojo plano sprendinių korektūrą)

SAUGOMOS TERITORIJOS

- Nemuno kilpų regioninis parkas
- Draustiniai
- NATURA 2000 teritorijos. Buvusių apsaugai svarbios teritorijos
- Buferinės apsaugos zonos

MŠKAI

- Valstybinės reikšmės miškai (pagal Valstybines miškų tarnybos DB)

ERDVINĖS STRUKTŪROS ELEMENTAI

- Vizualiniai ryšiai su miesto dominančiais
- Vizualiniai ryšiai | Nemuną
- Centrinės kurorto erdvės kompozicinis ašis
- Pagrindinės Nemuno kompozicinės ašys
- Pagrindinės žaliosios (geomorfologinės) kompozicinės ašys
- Dominantės
- Birštono Šv. Antano Paduviečio bažnyčia
- Kitos dominantės (Vytautas Mineral SPA)

Neužstatytos teritorijos

- Erdviniai kondorai gatvių/kelių pagrindu
- Miški, medžių grupės
- Atviros erdvės
- Kapinės
- Atviros erdvės (žemės ūkis)
- Vandens techniniai
- Užstatymo tipai
- Perimetris centro
- Laisvos (daugiažubių, blokinių vienuobių)
- Laisvas
- Gamybos ir technologinių procesų rėmiantis užstatymas
- Sodybinis - perimetris, sodyninis
- Rekreacinės teritorijos (intensyvaus naudojimo)

KITI ŽYMĖJIMAI

- Suplanuota jungtis (pagal Birštono kurorto bendrojo plano sprendinių korektūrą)
- Pagrindinė struktūrinė ašis (magistralinis kelias Vėlinus - Marjampolė)
- Struktūrinės gatvės ir keliai
- Kitos gatvės ir keliai
- Planuojamos kitos gatvės ir keliai

SAUGOMOS TERITORIJOS

Nr.	Pavadinimas
Parkai	
1.	Nemuno kilpų regioninis parkas
Draustiniai	
1.	Degėnės botaninis draustinis
2.	Dūkarių geomorfologinis draustinis
3.	Purnos šio botaninio-zoologinio draustinis
4.	Purnos kraštovaizdžio draustinis
5.	Verknės kraštovaizdžio draustinis
6.	Kalvių kraštovaizdžio draustinis
7.	Olvenišio hidrografinis draustinis
8.	Drubengio botaninis draustinis
9.	Vizdžios hidrografinis draustinis
10.	Didžiųjų Nemuno kilpų hidrografinis draustinis
11.	Sikonių geomorfologinis draustinis
12.	Birštono uburinis draustinis
13.	Prienų šio kraštovaizdžio draustinis
14.	Naravų kaimo kraštovaizdžio draustinis
15.	Tarlio telmologinis draustinis
16.	Nemajūnų kraštovaizdžio draustinis
17.	Siponių kaimo kraštovaizdžio draustinis
18.	Pelekonų archeologinis draustinis
19.	Aiškos hidrografinis draustinis

NEKILNOJAMOSIOS KULTŪROS VERTYBĖS REGISTRUOTOS LR KULTŪROS VERTYBIŲ REGISTRE

Nr.	Pavadinimas	Adresas
1.	Birštono pilaitėnis su gyvenvietė (22963)	Birštonas, Birštono sav.
2.	Birštono miesto istorinė dalis (4072)	Birštonas, Birštono sav.
3.	Birštono Vytauto parkas su buviete (33560)	B. Sruogos g. 3, Birštonas, Birštono sav.
4.	Birštono sanatorijos pastatų kompleksas (29781)	B. Sruogos g. 2, 4, Birštonas, Birštono sav.
5.	1918 m. vasario 16 d. Lietuvos Nepriklausomybės akto signataro, visuomenės veikėjo Jono Basanavičiaus paminklas (8819)	J. Basanavičiaus a., Birštonas, Birštono sav.
6.	"Mergaitė su didėle" dekoratyvinė skulptūra (15339)	Birštono vs., Birštonas, Birštono sav.
7.	pastatas (36669)	Vytauto g. Birštonas, Birštono sav.

SAVIVALDYBĖS INCIJUOTOS SAUGOTI KULTŪROS PAVELDO VERTYBĖS

Nr.	Pavadinimas	Adresas
8.	Šv. Antano Paduviečio bažnyčia	Birulės g. 14, Birštonas, Birštono sav.
9.	Birštono senosios kapinės su tūra	Vaižganto g., Birštonas, Birštono sav.
10.	Gyvenamasis namas (buvęs dal. N. Silvanavičiaus vasarnamio)	N. Silvanavičiaus a., Birštonas, Birštono sav.
11.	Buvęs sanatorijos laboratorijos pastatas (buv. P. J. Krasausko namas)	Algirdo g. 32, Birštonas, Birštono sav.
12.	Vasarnamio Alkarakaimo mirties (buv. I. Šabalauko vasarnamio)	Turkių g. 12, Birštonas, Birštono sav.
13.	Atminimo lakas (Stalino auto automobilis) Birštono miesto Alkarakaimo mirties parkas	Birštonas, Birštono sav.
14.	Kitos gatvės ir keliai	
15.	Birštono senosios kapinės su tūra	Vaižganto g., Birštonas, Birštono sav.

VERTINGŲJŲ SAVYBIŲ POŽYMIŲ TURINTYS OBJEKTAI BIRŠTONO Miesto ISTORIJOJE DALYJE (U.O.K. 4972)

Nr.	Pavadinimas	Adresas
8.	Šv. Antano Paduviečio bažnyčia	Birulės g. 14, Birštonas, Birštono sav.
9.	Šv. Antano Paduviečio bažnyčios šventoriaus tūras su varčiais	Birulės g. 14, Birštonas, Birštono sav.
10.	Klebonijos pastatas	Birulės g. 10, Birštonas, Birštono sav.
11.	Purno gydyklos pastatas	Birulės g. 31, Birštonas, Birštono sav.
12.	Birštono vonių rūmų pastatas	Birulės g. 29, Birštonas, Birštono sav.
13.	Kurčių sanatorijos pastatas	Birulės g. 21, Birštonas, Birštono sav.
14.	Vilų pastatas	J. Basanavičiaus a. 14, Birštonas, Birštono sav.
15.	Birštono senosios kapinės su tūra	Vaižganto g., Birštonas, Birštono sav.

BIRŠTONO KURORTO BENDROJO PLANO SPRENDINIŲ KOREKTŪROS KEITIMAS



KONCEPCIJA
I VARIANTAS
M 1: 7 500

SUTARTINIAI ŽYMĖJIMAI

RIBOS

- Birštono savivaldybės administracinė riba
- Birštono miesto administracinė riba
- Birštono kurorto bendrojo plano sprendinių korektūros keitimo teritorijos riba
- Gyvenamųjų vietovių administracinės ribos
- Miesto istorinė dalis (pagal Birštono kurorto bendrojo plano sprendinių korektūrą)
- Kurorto centrinės dalies riba (pagal Birštono kurorto bendrojo plano sprendinių korektūrą)

SAUGOMOS TERITORIJOS

- Nemuno kilpų regioninis parkas
- Draustiniai
- NATURA 2000 teritorijos. Buvusių apsaugai svarbios teritorijos
- Buferinės apsaugos zonos

NEKILNOJAMOSIOS KULTŪROS PAVELDAI

- Nekilnojamoji kultūros paveldo objekto vieta ir eksplicijos numeris
- Nekilnojamoji kultūros paveldo objekto teritorija ir eksplicijos numeris
- Nekilnojamoji kultūros paveldo objekto apsaugos zona

MŠKAI (pagal Valstybines miškų tarnybos DB)

- Valstybinės reikšmės miškai

FUNKCINIS ZONAVIMAS (SKLASFIFIKUOTOS) TERITORIJOS NAUDOJIMO TIPUS)

- ŽEMĖS ŪKIO TERITORIJŲ ZONA
- MĚKŲ IR MIŠKINGŲ TERITORIJŲ ZONA
- GYVENAMOJŲ ZONA
- Vienubių ir dvibučių gyvenamųjų pastatų teritorija
- Gyvenamųjų teritorija
- CENTRŲ ZONA
- Mišri centro teritorija
- Mišri gyvenamųjų teritorija
- Paslaugų teritorija
- SPECIALIZUOTŲ KOMPLEKSŲ ZONA
- Specializuotų kompleksų teritorija
- Socialinės infrastruktūros teritorija
- PRAMONĖS IR SANDĖLIAVIMO ZONA
- Pramonės ir sandėliavimo teritorija
- INŽINERINĖS INFRASTRUKTŪROS ZONA
- INŽINERINĖS INFRASTRUKTŪROS KORIDORIŲ ZONA
- Inžinerinės infrastruktūros koridorius
- BENDRO NAUDOJIMO ERDVIŲ, ATSKIKŲJŲ ŽELIŲŲ ZONA
- VANDENŲ ZONA
- REKREACINIŲ TERITORIJŲ ZONA
- Intensyvių rekreacijos teritorija
- Ekstensyvių rekreacijos teritorija
- KONSERVACINĖS PASKIRTIES TERITORIJŲ ZONA

SUSIEKIMAS

- Pagrindinė struktūrinė ašis (magistralinis kelias Vėlinus - Marjampolė)
- Struktūrinės gatvės ir keliai
- Kitos gatvės ir keliai
- Suplanuotas, neįgyvendintas tiltas (pagal Birštono kurorto bendrojo plano sprendinių korektūrą 2009 m.)
- Suplanuotas lynų kelias (pagal Lynų kelią per Nemuną, Birštono mieste DP, Birštono sav., Birštono m. 2015 m.)

Esami objektai

- Autobusų stotis
- Degalinė
- Parkavimo aikštelės
- Viešosios elektromobilijų įkrovimo aikštelės
- Planuojami objektai
- Viešosios elektromobilijų įkrovimo aikštelės
- Pėsčiųjų viadukas

Vandens turizmo trasos (pagal Nacionalinį vandens turizmo trasų specialųjį planą)

GAMTINIS KARKASAS

- Migracijos koridoriai
- Vadinio stabilizavimo arealai

INŽINERINĖ INFRASTRUKTŪRA

VANDENTIEKIS

- Vandens gręžiniai
- Vandensvietės teritorija
- Vandensvietės sanitarinės apsaugos zonos
- I juosta
- II juosta
- III juosta
- 50m juosta

DUJOS

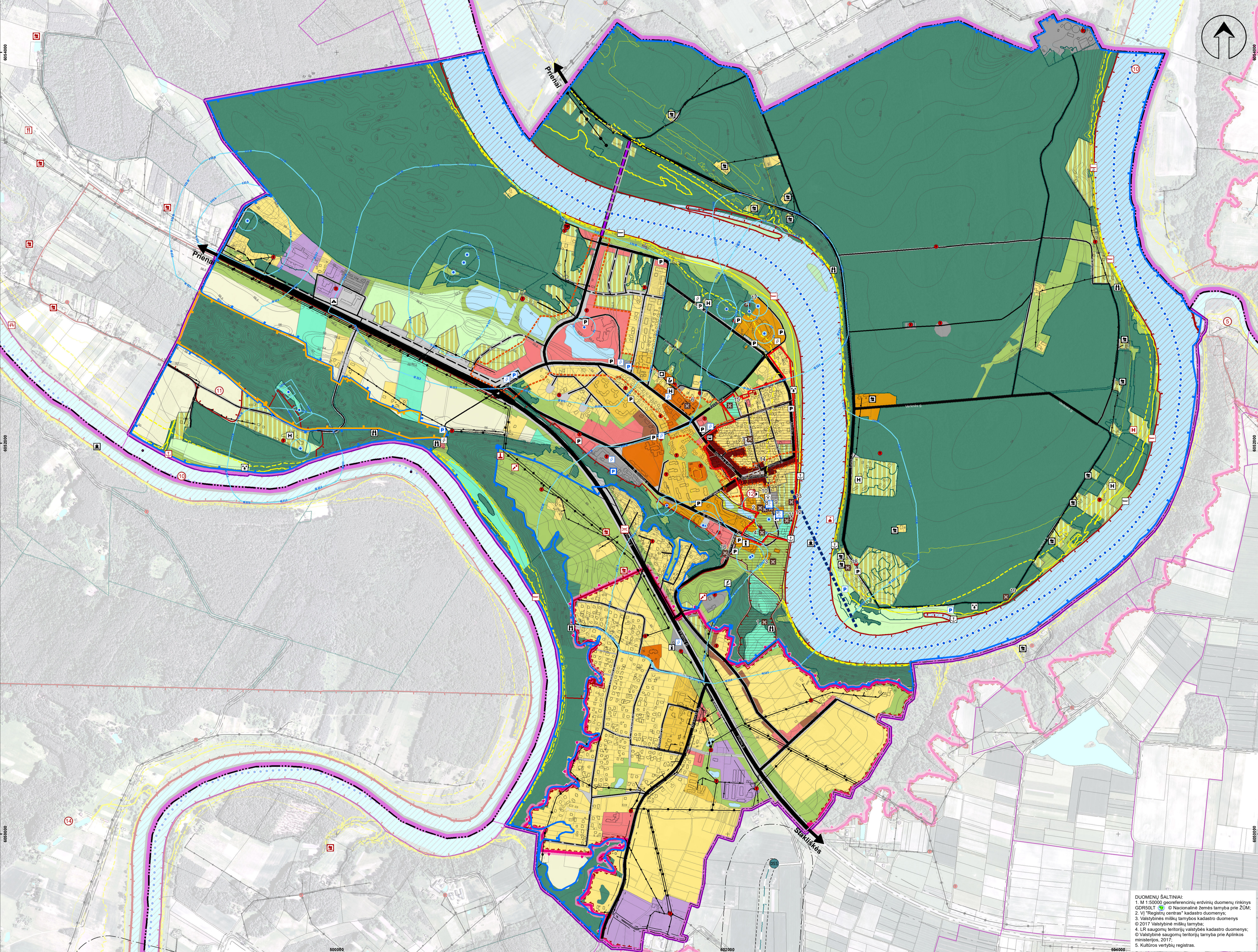
- Birštono dujų skirstymo stotis
- Esamas magistralinis dujotiekis
- Magistralinio dujotiekio apsaugos zona (po 25m nuo magistralinio dujotiekio ašies)
- Magistralinio dujotiekio apsaugos zona (po 200m nuo magistralinio dujotiekio ašies)

ELEKTRA

- Transformatorinė pastotė 35 kV
- Transformatorinė pastotė 10 kV
- 35kV orinė elektros energijos perdavimo linija ir jos apsaugos zona
- 10kV orinė elektros energijos perdavimo linija ir jos apsaugos zona
- 0,4kV orinė elektros energijos perdavimo linija

KITI ŽYMĖJIMAI

- Esami objektai
- Laidojimo paslaugos
- Turizmo infrastruktūros objektai (pagal Nemuno kilpų regioninio parko ir jo zonų rėmų bei tvarkymo planą)
- Esama sodija miškų ūkio paskirties kraštovaizdžio tvarkymo zonoje
- Apžvalgos aikštelė
- Sodybų miškų ūkio paskirties kraštovaizdžio tvarkymo zonoje
- Kalvių sėdimųjų trasos su keltvais
- Kempingas
- Lankytujų centras
- Muziejus
- Nemuno kilpų regioninio parko direkcija
- Parkas
- Plaukiojanti prieplauka
- Polisavietė
- Stacionari prieplauka
- Stovyklavietė
- Turizmo informacijos centras
- Viešbutis
- Upės, upeliai, kanalai
- Pelkės
- Potylių grėsmės ir rizikos teritorijos
- Ekstremalių situacijų arba mažos tikimybės potvynis (0,1 proc. tikimybės potvynis)
- Vidutinės tikimybės potvynis (1 proc. tikimybės potvynis)
- Didėsios tikimybės potvynis (10 proc. tikimybės potvynis)



PROJEKTO PARTNERIAI

atomis

BIRŠTONO KURORTO BENDROJO PLANO SPRENDINIŲ KOREKTŪROS KEITIMAS

PROJEKTO DOKUMENTACIJA

TP0001	TP0002	TP0003	TP0004	TP0005	TP0006	TP0007	TP0008	TP0009	TP0010	TP0011	TP0012	TP0013	TP0014	TP0015	TP0016	TP0017	TP0018	TP0019	TP0020
1	2	3	4	5	6	7	8	9	10	11	12	13	14	15	16	17	18	19	20

DUOMENŲ ŠALTINIAI

- M 1:10000 geoinformacinis duomenų rinkinys GISDOK1 @ Nacionalinėje žemėlapių tarnyboje prie ŽŪM;
- VĮ "Registrai centras" kadastriniai duomenys;
- Valstybinės miškų ūkio tarnybos kadastriniai duomenys © 2017; Valstybinės miškų ūkio tarnybos;
- LR saugomųjų teritorijų valstybės kadastriniai duomenys: © Valstybinė saugomųjų teritorijų tarnyba prie Aplinkos ministro biuro, 2017;
- Kultūros vertybių registras.

PROJEKTO PARTNERIAI

atomis

FORMATAS A1

PRO BONUS

TAEM

UAB "FORMATAS A1"

BIRŠTONO KURORTO BENDROJO PLANO SPRENDINIŲ KOREKTŪROS KEITIMAS

PROJEKTO DOKUMENTACIJA

TP0001	TP0002	TP0003	TP0004	TP0005	TP0006	TP0007	TP0008	TP0009	TP0010	TP0011	TP0012	TP0013	TP0014	TP0015	TP0016	TP0017	TP0018	TP0019	TP0020
1	2	3	4	5	6	7	8	9	10	11	12	13	14	15	16	17	18	19	20