

SUTARTINAI ŽYMĖJIMAI

RIBOS

- Birštono savivaldybės administracinė riba
- Birštono miesto administracinė riba
- Birštono kurorto bendrojo plano sprendinių korektūros kelimo teritorijos riba
- Gyvenamųjų vietovių administracinės ribos
- Miesto istorinė dalis (pagal Birštono kurorto bendrojo plano sprendinių korektūrą)
- Kurorto centrinės dalies riba (pagal Birštono kurorto bendrojo plano sprendinių korektūrą)

SAUGOMOS TERITORIJOS

- Nemuno kilpų regioninis parkas
- MŠKAJ (pagal Valstybės miškų tarnybos DB)

ERDVINĖ STRUKTŪROS ELEMENTAI

- Vizualiniai ryšiai su miesto dominančiais
- Vizualiniai ryšiai | Nemuną
- Centrinės kurorto erdvės kompozicinis ašis
- Pagrindinės Nemuno kompozicinės ašys
- Pagrindinės žaliosios (geomorfologinės) kompozicinės ašys
- Dominantės
- Birštono Šv. Antano Paduviečio bažnyčia
- Kitos dominantės (Vytautas Mineral SPA)

Neužstatytos teritorijos

- Erdviniai kondorai gatvių/kelių pagrindu
- Miški, medžių grupės
- Atviros erdvės
- Kapinės
- Atviros erdvės (žemės ūkis)
- Vandens techniniai
- Užstatymo tipai
- Perimetris centro
- Laisvos (daugiažobių, bikiščių vienuobių)
- Laisvas
- Gamybos ir technologinių procesų rėmiantis užstatymas
- Sodybinis - perimetris, sodybinis
- Rekreacinės teritorijos (intensyvaus naudojimo)

KITI ŽYMĖJIMAI

- Suplanuota jungtis (pagal Birštono kurorto bendrojo plano sprendinių korektūrą)
- Pagrindinė struktūrinė ašis (magistralinis kelias Vėlius - Marjampolė)
- Struktūrinės gatvės ir keliai
- Kitos gatvės ir keliai
- Planuojamos kitos gatvės ir keliai

SAUGOMOS TERITORIJOS

Nr.	Pavadinimas
1.	Nemuno kilpų regioninis parkas

Draustiniai

1.	Deginės botaninis draustinis
2.	Daukarių geomorfologinis draustinis
3.	Purnos šio botaninio-zoologinio draustinis
4.	Purnos kraštovaizdžio draustinis
5.	Verknės kraštovaizdžio draustinis
6.	Kalvių kraštovaizdžio draustinis
7.	Olivenišo hidrografinis draustinis
8.	Drubengio botaninis draustinis
9.	Vizdijos hidrografinis draustinis
10.	Dūdžių Nemuno kilpų hidrografinis draustinis
11.	Skėvonių geomorfologinis draustinis
12.	Birštono urbanistinis draustinis
13.	Prienų šio kraštovaizdžio draustinis
14.	Naravų kaimo kraštovaizdžio draustinis
15.	Tarlio telmologinis draustinis
16.	Nemajūnų kraštovaizdžio draustinis
17.	Siponių kaimo kraštovaizdžio draustinis
18.	Pelekonių archeologinis draustinis
19.	Aiškos hidrografinis draustinis

NEKILNOJAMOSIOS KULTŪROS VERTYBĖS REGISTRUOTOS LR KULTŪROS VERTYBIŲ REGISTRE

Nr.	Pavadinimas	Adresas
1.	Birštono pilaitėlis su gyvenvietė (22963)	Birštonas, Birštono sav.
2.	Birštono miesto istorinė dalis (4072)	Birštonas, Birštono sav.
3.	Birštono Vytauto parkas su biuvete (33560)	B. Sruogos g. 3, Birštonas, Birštono sav.
4.	Birštono sanatorijos pastatų kompleksas (32781)	B. Sruogos g. 2, 4, Birštonas, Birštono sav.
5.	1918 m. vasario 16 d. Lietuvos Nepriklausomybės akto signataro, visuomenės veikėjo Jono Basanavičiaus paminklas (8819)	J. Basanavičiaus a., Birštonas, Birštono sav.
6.	"Margalė su didėle" dekoratyvinė skulptūra (15339)	Birštono vs., Birštonas, Birštono sav.
7.	pastatas (35669)	Vytauto g. Birštonas, Birštono sav.

SAVALDYBĖS INCIUOTOS SAUGOTI KULTŪROS PAVELDO VERTYBĖS

Nr.	Pavadinimas	Adresas
8.	Šv. Antano Paduviečio bažnyčia	Birulės g. 14, Birštonas, Birštono sav.
15.	Birštono senosios kapinės su tūra	Vaižganto g., Birštonas, Birštono sav.
16.	Gyvenamasis namas (buvęs dal. N. Silvanavičiaus vasarnamis)	N. Silvanavičiaus g. 3, Birštonas, Birštono sav.
17.	Buvęs sanatorijos laboratorijos pastatas (buv. P. J. Krassausko namas)	Algirdo g. 32, Birštonas, Birštono sav.
18.	Vasarnamis Aleksandromo miške (buv. I. Šabalauko vasarnamis)	Turliškų g. 12, Birštonas, Birštono sav.
19.	Atrinėties lakas (Slaivizmo aukoma almirai) Birštono miesto Aleksandromo miško parke	Birštonas, Birštono sav.

VERTINGŲJŲ SAUVIŲJŲ POŽYMIŲ TURINTYS OBJEKTAI BIRŠTONO Miesto ISTORINĖJE DALYJE (U.O.K. 4972)

Nr.	Pavadinimas	Adresas
8.	Šv. Antano Paduviečio bažnyčia	Birulės g. 14, Birštonas, Birštono sav.
9.	Šv. Antano Paduviečio bažnyčios šventoriaus tūras su varčiais	Birulės g. 14, Birštonas, Birštono sav.
10.	Klebonijos pastatas	Birulės g. 10, Birštonas, Birštono sav.
11.	Purno gydyklos pastatas	Birulės g. 31, Birštonas, Birštono sav.
12.	Birštono vonių rūmų pastatas	Birulės g. 29, Birštonas, Birštono sav.
13.	Kurčių sanatorijos pastatas	Birulės g. 21, Birštonas, Birštono sav.
14.	Vilų	J. Basanavičiaus a. 14, Birštonas, Birštono sav.
15.	Birštono senosios kapinės su tūra	Vaižganto g., Birštonas, Birštono sav.

BIRŠTONO KURORTO BENDROJO PLANO SPRENDINIŲ KOREKTŪROS KEITIMAS



KONCEPCIJA
III VARIANTAS
M 1: 7 500

SUTARTINAI ŽYMĖJIMAI

RIBOS

- Birštono savivaldybės administracinė riba
- Birštono miesto administracinė riba
- Birštono kurorto bendrojo plano sprendinių korektūros kelimo teritorijos riba
- Gyvenamųjų vietovių administracinės ribos
- Miesto istorinė dalis (pagal Birštono kurorto bendrojo plano sprendinių korektūrą)
- Kurorto centrinės dalies riba (pagal Birštono kurorto bendrojo plano sprendinių korektūrą)

SAUGOMOS TERITORIJOS

- Nemuno kilpų regioninis parkas
- Draustiniai
- NATURA 2000 teritorijos. Buvusių apsaugai svarbios teritorijos
- Buferinės apsaugos zonos

NEKILNOJAMOSIOS KULTŪROS PAVELDAIS

- Nekilnojamoji kultūros paveldo objekto vieta ir eksplicacijos numeris
- Nekilnojamoji kultūros paveldo objekto teritorija ir eksplicacijos numeris
- Nekilnojamoji kultūros paveldo objekto apsaugos zona

MŠKAJ (pagal Valstybės miškų tarnybos DB)

- Valstybinės reikšmės miškai
- Miško pavertimas kitam naudojimui

FUNKCINĖS ZONOS (SKLASFIFIKUOTOS) TERITORIJOS NAUDOJIMO TIPUS)

- ŽEMĖS ŪKIO TERITORIJŲ ZONA
- MŠKŲ IR MŠKINGŲJŲ TERITORIJŲ ZONA
- GYVENAMŲJŲ ZONA
- Venbuvių ir dvibuvių gyvenamųjų pastatų teritorija
- Gyvenamųjų teritorija
- Centrų zona
- Miri centro teritorija
- Miri gyvenamųjų teritorija
- Paslaugų teritorija
- SPECIALIZUOTŲ KOMPLEKSŲ ZONA
- Specializuotų kompleksų teritorija
- Socialinės infrastruktūros teritorija
- PRAMONĖS IR SANDĖLIAVIMO ZONA
- Pramonės ir sandėliavimo teritorija
- Indinerinės infrastruktūros teritorija
- INŽINERINĖS INFRASTRUKTŪROS ZONA
- INŽINERINĖS INFRASTRUKTŪROS KORIDORIŲ ZONA
- Indinerinės infrastruktūros koridorius
- Vandenvietė
- BENDRO NAUDOJIMO ERDVIŲ, ATSKIIRIŲJŲ ŽELDŲNŲ ZONA
- VANDENŲ ZONA
- REKREACINIŲ TERITORIJŲ ZONA
- Intensyvios rekreacijos teritorija
- Ekstensyvios rekreacijos teritorija
- KONSERVACINĖS PASKIRTIES TERITORIJŲ ZONA

SUSISIEKIMAS

- Pagrindinė struktūrinė ašis (magistralinis kelias Vėlius - Marjampolė)
- Struktūrinės gatvės ir keliai
- Kitos gatvės ir keliai
- Planuojamos kitos gatvės ir keliai
- Suplanuotas, neįgyvendintas tiltas (pagal Birštono kurorto bendrojo plano sprendinių korektūrą 2009 m.)
- Suplanuotas lynų kelias (pagal lynų keli per Nemuną, Birštono mieste DP, Birštono sav. Birštono m. 2015 m.)

Esami objektai

- Autobusų stotis
- Degalinė
- Parkavimo aikštelės
- Viešosios elektroninės juokavimo aikštelės
- Pėsčiųjų viadukas
- Vandens turizmo trasos (pagal Nacionalinių vandens turizmo trasų specialųjį planą)
- Migracijos koridoriai
- Vidinio stabilizavimo arealai

INŽINERINĖ INFRASTRUKTŪRA

VANDENTIS

- Vandens grūžiniai
- Vandenvietės teritorija
- Vandenvietės sanitarinės apsaugos zonos
- I juosta
- II juosta
- III juosta
- IV juosta
- 50m juosta

DUJOS

- Birštono dujų skirstymo stotis
- Esamas magistralinis dujotiekis
- Magistralinio dujotiekio apsaugos zona (po 25m nuo magistralinio dujotiekio ašies)
- Magistralinio dujotiekio apsaugos zona (po 200m nuo magistralinio dujotiekio ašies)

ELEKTRA

- Transformatorinė pastotė 35 kV
- Transformatorinė pastotė 10 kV
- 35kV orinė elektros energijos perdavimo linija ir jos apsaugos zona
- 10kV orinė elektros energijos perdavimo linija ir jos apsaugos zona
- 0,4kV orinė elektros energijos perdavimo linija

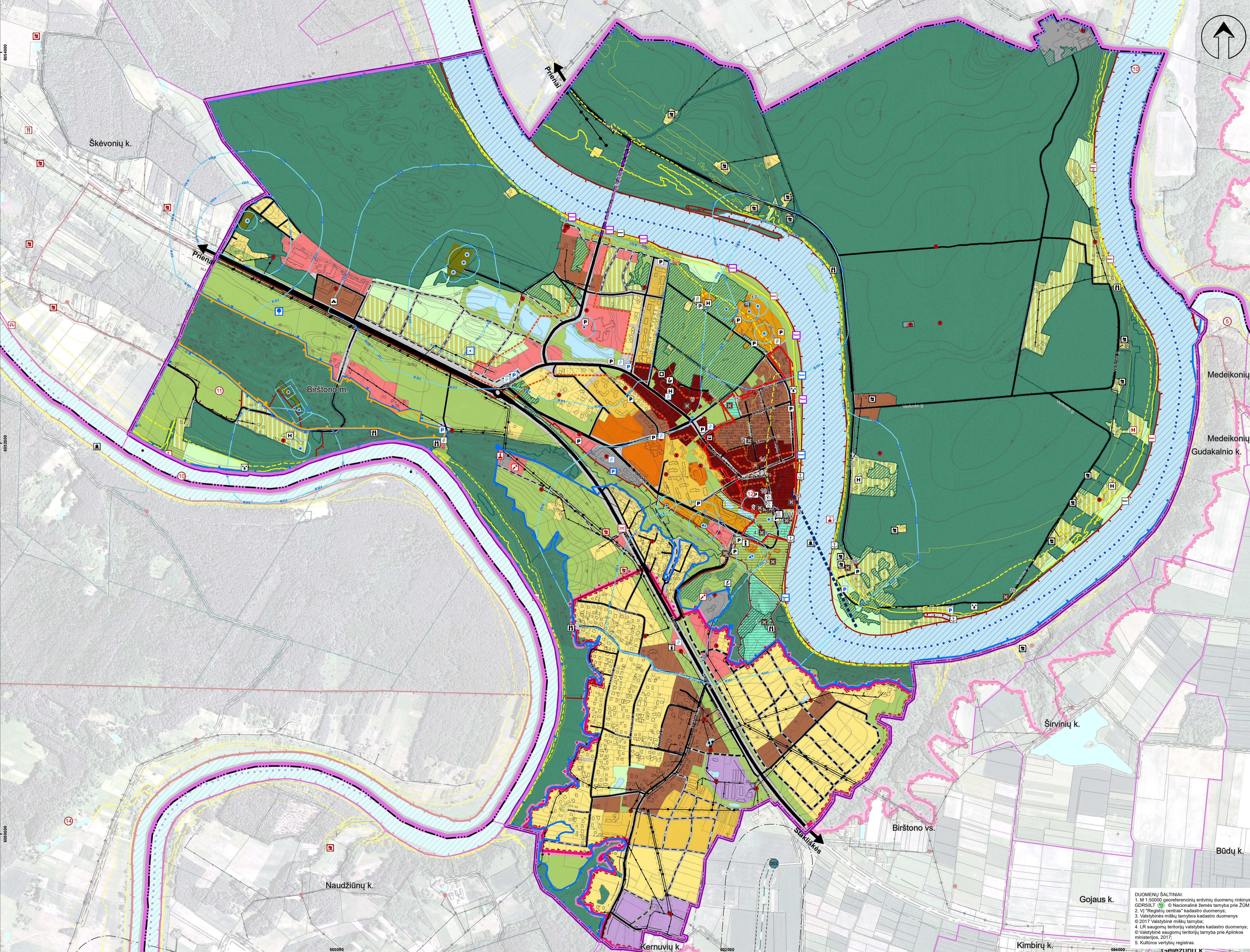
KITI ŽYMĖJIMAI

Esami objektai

- Planuojami prieplauka (pagal Birštono kurorto BP sprendinių korektūros dalies koregavimą 2016m.)
- Oro balionų renginių aikštynas
- Pramočių parkas
- Plaukiojanti prieplauka
- Turizmo infrastruktūros objektai (pagal Nemuno kilpų regioninio parko I ir jo zonų ribų bei tvarkymo planą)
- Esami objektai
- Apžvalgos aikštelė
- Sodybos miškų ūkio paskirties kraštovaizdžio tvarkymo zonoje
- Kalvių slidinėjimo trasos su keltuvas
- Kempingas
- Lankytų centras
- Muziejus
- Nemuno kilpų regioninio parko direkcija
- Perkeltas
- Plaukiojanti prieplauka
- Polisavietė
- Stacionari prieplauka
- Stovyklavietė
- Stovyklavietė
- Turizmo informacijos centras
- Viešbutis
- Upės, upelių, kanalų
- Peikės
- Pobūnyų grėsmės ir rizikos teritorijos
- Ekstremali situacijų arba mažos tikimybės potvynis (0,1 proc. tikimybės potvynis)
- Vidutinės tikimybės potvynis (1 proc. tikimybės potvynis)
- Didelės tikimybės potvynis (10 proc. tikimybės potvynis)

Planuojami objektai

- Viešosios elektroninės juokavimo aikštelės
- Parkavimo aikštelės
- Daugiaaukštė parkavimo aikštelė
- Plaukiojanti prieplauka
- Esama sodyba miškų ūkio paskirties kraštovaizdžio tvarkymo zonoje
- Apžvalgos bokštas
- Keltavas - lynų kelias
- Malūnėlio įstaiga
- Paslaugų centras
- Plaukiojanti prieplauka
- Polisavietė
- Stacionari prieplauka
- Stovyklavietė
- Viešbutis
- Galima nauja sodyba



PROJEKTO PARTNERIAI

atomis

BIRŠTONO KURORTO BENDROJO PLANO SPRENDINIŲ KOREKTŪROS KEITIMAS

Užduotis	Atlikėjas	Pradžia	Pabaiga	Laikas (d.)
TP0001	atomis	2018.09.01	2018.09.01	1
TP0002	atomis	2018.09.01	2018.09.01	1
TP0003	atomis	2018.09.01	2018.09.01	1
TP0004	atomis	2018.09.01	2018.09.01	1
TP0005	atomis	2018.09.01	2018.09.01	1

DUOMENŲ ŠALTINIAI

- M 1:50000 geografinių atvaizdžių duomenų rinkinys GDRS01C. © Nacionalinė žemės tarnyba prie ŽŪM.
- VĮ "Regulių centras" kadastro duomenys.
- Valstybės miškų tarnybos kasdienio duomenys © 2017 Valstybinė miškų tarnyba
- LR saugomų teritorijų valstybės kadastrinio duomenys © Valstybinė saugomų teritorijų tarnyba prie Aplinkos ministro biuro © 2017
- Kultūros vertybių registras.

PROJEKTO PARTNERIAI

atomis

BIRŠTONO KURORTO BENDROJO PLANO SPRENDINIŲ KOREKTŪROS KEITIMAS

III variantas

M 1: 7 500

UAB "Formitas A1"

BIRŠTONO KURORTO BENDROJO PLANO SPRENDINIŲ KOREKTŪROS KEITIMAS

III variantas

M 1: 7 500