

BIRŠTONO SAVIVALDYBĖS VALSTYBINĖS REIKŠMĖS MIŠKŲ PLOTŲ SCHEMA M 1 : 50 000

Lyginamasis variantas

Lietuvos Respublikos Vyriausybės 1997 m. spalio 23 d.
nutarimo Nr. 1154


6 priedas

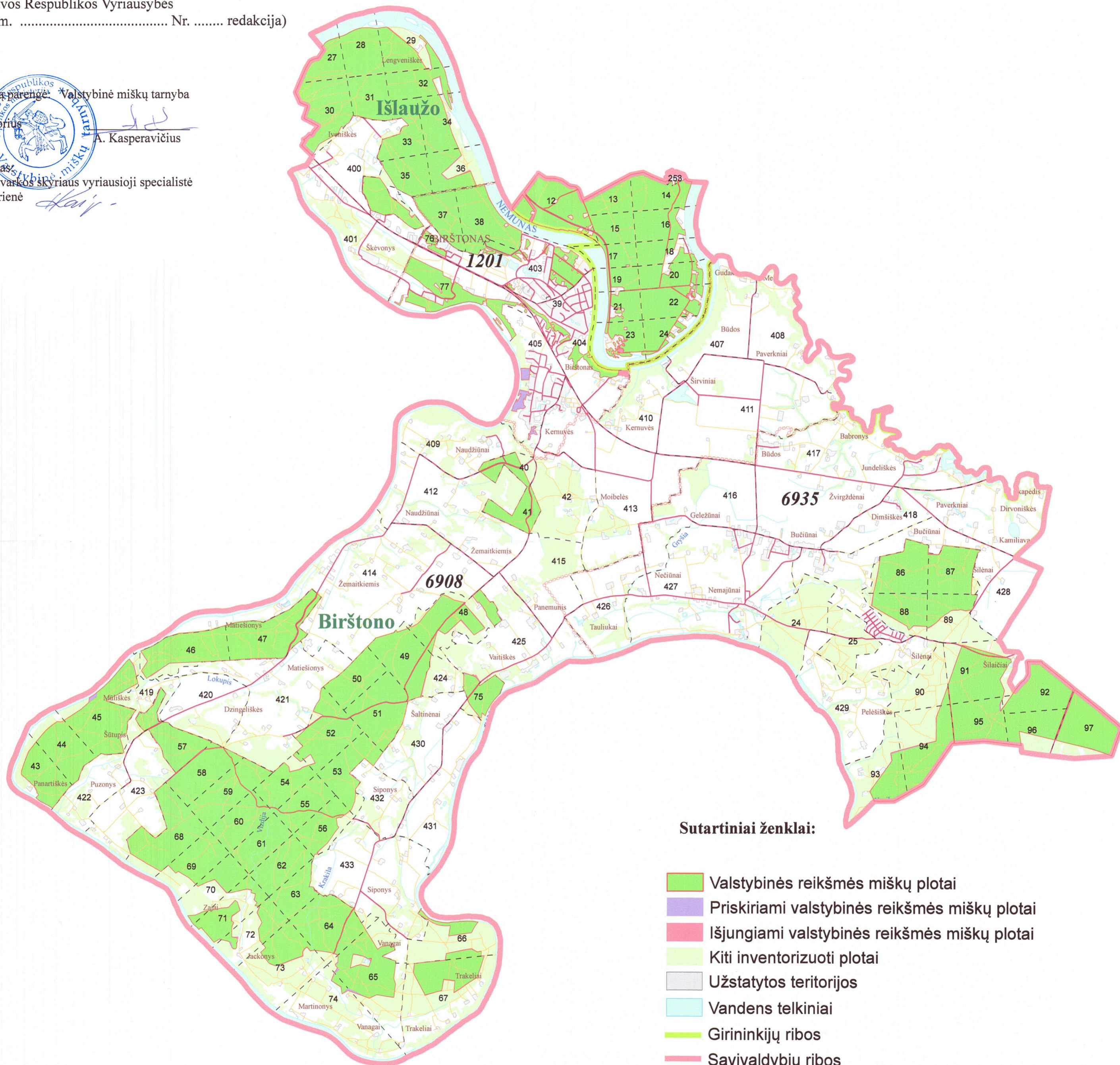
(Lietuvos Respublikos Vyriausybės

201.. m. Nr. redakcija)

Schema parengė Valstybinė miškų tarnyba

Direktorius 
A. Kasperavičius

Rengėjas 
Miškotvarkos skyriaus vyriausioji specialistė
A. Kairienė



Sutartiniai ženklai:

-  Valstybinės reikšmės miškų plotai
-  Priskiriami valstybinės reikšmės miškų plotai
-  Išjungiami valstybinės reikšmės miškų plotai
-  Kiti inventorizuoti plotai
-  Užstatytos teritorijos
-  Vandens telkiniai
-  Girininkijų ribos
-  Savivaldybių ribos
-  Kadastrinių vietovių ribos
-  Miško kvartalų ribos
-  Keliai su danga
-  Miško, lauko keliai
-  Geležinkeliai
-  Upės, upeliai, grioviai
- Birštono*  Girininkijų pavadinimai
- 23  Miško kvartalų numeriai
- 1201  Kadastrinių vietovių kodai

